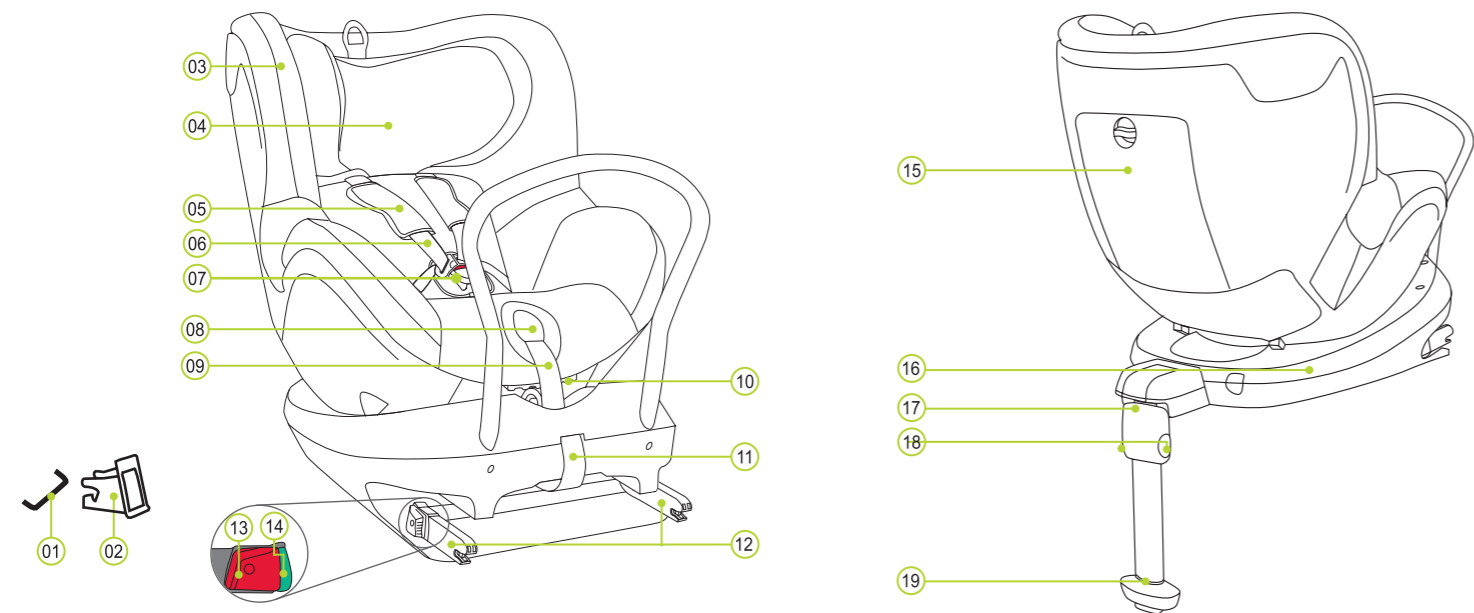


## A TERMÉK ÁTTEKINTÉSE



- |  |                  |                  |                    |
|--|------------------|------------------|--------------------|
| 01 ISOFIX csatlakozási pontok (gépkocsi) | 06 Vállövek      | 11 Szövetszalag  | 16 DUALFIX alap    |
| 02 ISOFIX betéttelőrök                   | 07 Övkapocs      | 12 Rögzítőkarcok | 17 Tartóláb        |
| 03 Huzat                                 | 08 Beállító gomb | 13 Kioldó gomb   | 18 Beállító gombok |
| 04 Fejtámasz                             | 09 Beállító öv   | 14 ISOFIX jelzők | 19 Tartóláb-jelző  |
| 05 Vállpárnák                            | 10 Állítógomb    | 15 Tárolórekesz  |                    |

| BRITAX RÖMER<br>autó-gyerekekülés | Vizsgálat és engedélyezés az ECE* R 44/04 szerint |           |
|-----------------------------------|---|-----------|
|                                   | Csoport   | Testsúly  |
| DUALFIX                           | 0+ & 1  | 0 - 18 kg |

\*ECE = Gyermekbiztonsági berendezések európai szabványa

- Az autó-gyerekekülés tervezése, ellenőrzése és engedélyezése a gyermekbiztonsági berendezések európai szabványának (ECE R 44/04) követelményei szerint történt. A (körben elhelyezett) E jelzés és az engedélyezési szám a narancssárga engedélyezési címkén (az autó-gyerekekülésen lévő címkén) található.
- Az engedély érvényét veszti, ha Ön változtatásokat hajt végre az autó-gyerekekülésen.
- A DUALFIX autó-gyerekekülést csak a gyermek járműben történő rögzítésére szabad használni. Soha nem szabad otthoni ülésnek vagy játékszerként használni.
- Az engedély nélküli módosítások miatt sérülésveszély áll fenn! Az engedély nélküli műszaki módosítások csökkenthetik vagy teljes mértékben megszüntethetik az ülés által nyújtott védelmet. NE végezzen semmilyen műszaki módosítást a gyerekekülésen.
- Csak a használati utasításban ismertetett módon használja a gyerekekülést.

## EASY ACCESS FUNKCIÓ

A DUALFIX 360°-os ülésforgatás megkönnyíti a gyerek beültetését vagy az ülésből való kivételét (Easy Access funkció).

A DUALFIX szürke biztonsági gombját (20) kell lenyomni a 0+ és az 1. csoport közötti átváltáskor. A szürke biztonsági gomb (20) akadályozza meg, hogy a gyerekekülést véletlenül ne a gyermeknek megfelelő csoportban használjuk.

Hátrafelé néző helyzetben történő használat:

0+ csoport (0-13 kg)

1. Fogja meg az állítógombot (10), és állítsa a gyerekekülést a legjobban megdöntött helyzetbe.

2. Nyomja meg a szürke forgógombot (23), és fordítsa el az ülést 90°-os szögben az Easy Access üzemmódba

**VIGYÁZAT!** Minden utazás előtt: ügyeljen arra, hogy a gyerekekülés forgórésze teljes egészében bekapcsolódjon, próbálja meg mindkét irányban körbeforgatni az ülést.

1. Csoport (9-18 kg)

1. Fogja meg az állítógombot, (10) és a szürke biztonsági gombot lenyomva állítsa (20) a gyerekekülést függőleges helyzetbe.

2. Nyomja meg a szürke forgógombot (23), és fordítsa el az ülést 90°-os szögben az Easy Access üzemmódba

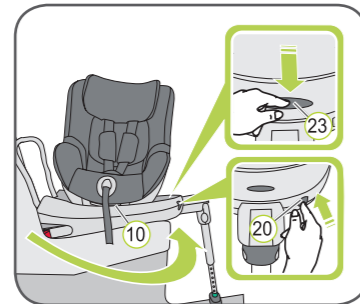
**VIGYÁZAT!** Minden utazás előtt: ügyeljen arra, hogy a gyerekekülés forgórésze teljes egészében bekapcsolódjon, próbálja meg mindkét irányban körbeforgatni az ülést.

Előre néző helyzetben történő használat:

1. csoport (9-18 kg)

1. Fogja meg az állítógombot (10), és állítsa a gyerekekülést függőleges helyzetbe.  
2. Nyomja meg a szürke forgógombot (23), és fordítsa el az ülést 90°-os szögben az Easy Access módba

**VIGYÁZAT!** Minden utazás előtt: ügyeljen arra, hogy a gyerekekülés forgórésze teljes egészében bekapcsolódjon, próbálja meg mindkét irányban körbeforgatni az ülést.



## HASZNÁLAT A JÁRMŰBEN

Kérjük, tartsa be a jármű kezelési kézikönyvében ismertetett gyermekbiztonsági rendszerek használatára vonatkozó utasításokat.

Az ülés minden ISOFIX rögzítő rendszerrel ellátott járműben használható. Kérjük, olvassa el a jármű kezelési kézikönyvében az azokkal az ülésekkel kapcsolatos információkat, amelyek a 0-18 kg-os súlykategóriába tartozó autó-gyerekekülésekhez rendelkeznek engedéllyel.

Az ISOFIX rendszerrel és a tartólábbal történő rögzítés általános engedélyezésen alapszik. Az ülés csak azokban a járművekben használható, amelyek szerepelnek a mellékelt járműtípus-listában. A típuslista folyamatosan frissül. Legfrissebb változata a [www.britax.eu](http://www.britax.eu) / [www.roemer.eu](http://www.roemer.eu) címen érhető el.

Az autó-gyerekekülés a következőképpen használható:

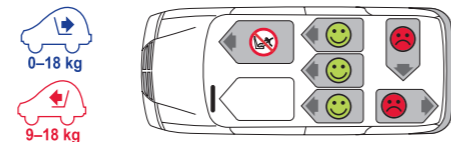
| Menetirányban  | Igen <sup>1)</sup> |
|--|--------------------|
| Menetiránnyal ellentétesen   | Igen <sup>1)</sup> |
| 2-pontos vagy 3-pontos biztonsági övvel  | Nem                |
| Az alábbi tulajdonságokkal rendelkező üléseken:<br>ISOFIX csatlakozási pontok (az ülésfelület és a háttámasz között) | Igen <sup>2)</sup> |

(Kérjük, tartsa be az Ön országában érvényes előírásokat)

1) Menetirányban 9-18 kg / Menetiránnyal ellentétesen 0-18 kg

2) Menetirányban 9-18 kg: Frontlégszák esetén: Csúsztassa kellőképpen hátra az utasülést, és olvassa el a jármű kezelési kézikönyvében található utasításokat.

Menetiránnyal ellentétesen 0-18 kg: Ne használja frontoldali légszakkal felszerelt utasüléseken!



## KÖVETKEZŐ AUTÓ-GYERMEKÜLÉSEK

| BRITAX RÖMER autó-gyerekekülések |                      | Ellenőrzés és engedélyezés az ECE R 44/04 szerint |          |
|----------------------------------|----------------------|---|----------|
| Hátrafelé néző helyzet           | Előre néző helyzet   | Csoport   | Testsúly |
| MAX-WAY                          |                      | 1-2   | 9-25 kg  |
| MULTI-TECH 2                     |                      | 1-2   | 9-25 kg  |
|                                  | KIDFIX / KIDFIX SICT | 2-3   | 15-36 kg |
|                                  | KID / KID plus       | 2-3   | 15-36 kg |

## ÁPOLÁS ÉS KARBANTARTÁS

### Az övkapocs ápolása

A gyermek biztonsága érdekében nagyon fontos, hogy az övkapocs jól működjön.

Az övkapocs működési zavarait általában szennyeződés vagy idegen anyagok jelenléte okozza. A működési zavarok a következők:

- A piros kioldó gomb megnyomásakor a kapocsreteszek csak lassan ugranak ki.
- A kapocsreteszek nem kattannak be (azaz újra kilöködnék, ha megpróbáljuk betolni őket).
- A kapocsreteszek hallható „klikk” hang nélkül kapcsolódnak be.
- A kapocsreteszeket nehéz bevezetni (ellenállás érezhető).
- A kapocs csak nagy erőfeszítéssel nyitható.

### Elhárítás

Mossa ki az övkapocsot, hogy az ismét megfelelően működjön.

### A huzat tisztítása

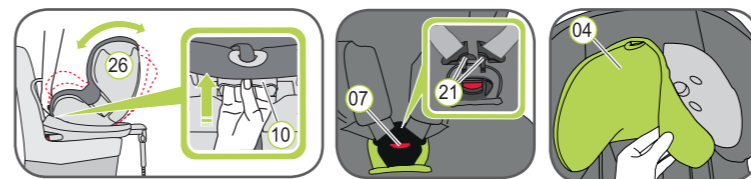
Kérjük, hogy kizárólag eredeti BRITAX RÖMER póthuzatokat használjon, mert az ülés-huzat az autó-gyerekekülés lényeges részét képezi, és fontos szerepet játszik a rendszer megfelelő működésében. Póthuzatok a szaküzletekben kaphatók.

- A gyerekekülést nem szabad huzat nélkül használni.
- A huzat levehető és finom mosóprogram használatával, finom mosószerrel kimosható (30°C). Kérjük, tartsa be a huzaton lévő mosási címke tájékoztatóját.
- A műanyag részek szappanos vízzel tisztíthatók. Ne használjon erős tisztítószereket (például oldószereket).
- Az övek langyos szappanos vízben moshatók.
- A vállpárnák langyos szappanos vízben moshatók.

**VIGYÁZAT!** Soha ne vegye le a kapocsreteszeket (21) az övszalagokról.

**VIGYÁZAT!** A gyerekekülést nem szabad huzat nélkül használni.

### A huzat levétele



- Fogja meg az állítógombot (26), és mozgassa az ülésrészt (10) lefelé a függőleges helyzetbe.
- Amennyire csak lehet, lazítsa meg az övszalagokat.
- Nyissa ki az övkapocsot (07) (nyomja meg a piros gombot).

## ÁPOLÁSI LEÍRÁS

**VIGYÁZAT!** Az autó-gyerekekülés teljes védőhatásának biztosítása érdekében:

- 10 km/h-nál nagyobb ütközési sebességű baleset esetén előfordulhat, hogy az autó-gyerekekülés megsérül, de lehet, hogy a sérülés nem válik azonnal láthatóvá. Ebben az esetben ki kell cserélni az autó-gyerekekülést. Kérjük, hogy megfelelő módon végezze el a gyerekekülés hulladékként történő elhelyezését.
- Sérülés szempontjából rendszeresen vizsgálja meg a gyerekekülés minden fontos részét. Elsősorban arról győződjön meg, hogy a mechanikus alkatrészek tökéletes állapotban vannak-e.
- A sérülések megelőzése érdekében ügyeljen arra, hogy az autó-gyerekekülés ne szoruljon be kemény tárgyak (járműajtó, ülésvezető sín stb.) közé.
- Mindig ellenőrizze az autó-gyerekekülést, ha az megsérült (például leejtették).
- Soha ne kenje vagy olajozza be a gyerekekülés alkatrészeit.
- A gyermek megfelelő védelme érdekében nagyon fontos, hogy a DUALFIX ülést pontosan az ebben a kézikönyvben leírtak szerint szerelje be és használja.

Kérjük, tartsa be az Ön országában érvényes, hulladék-elhelyezésre vonatkozó előírásokat.

| A csomagolás hulladékként történő elhelyezése | Papírkonténer   |
|---|---|
| Huzat   | Visszamaradó hulladék, termikus hasznosítás           |
| Műanyag részek                                | A jelölésnek megfelelően az arra kijelölt konténerben |
| Fémrészek                                     | Fémkonténer   |
| Övszalagok                                    | Poliszter-konténer                                    |
| Kapocs és retesz                              | Visszamaradó hulladék                                 |

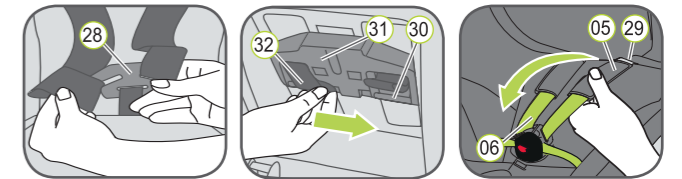
- Csúsztassa a fejtámaszt (04) a legelső helyzetbe.
- Vegye le a fejtámasz huzatát (04).
- Nyissa ki a huzat hátsó részének bal és jobb oldalán lévő reteszeket.
- Akassa ki a rugalmas huzatszegélyt az ülésrésze pereme alatt.  
TIPP: Kezdje az oldalsó karoknál és az ülésrésze felső szélénél.
- Húzza át a huzatot az övszalag-beállító pereme fölött.
- Tolja ki az övkapocsot (07) és az öv végét a huzatból.
- Húzza egy kicsit felfelé a huzatot, majd pedig fektesse a kivágással a fejtámaszra (04).

### A huzat visszahelyezése:

Hajtsa végre a fenti lépéseket fordított sorrendben.

**VIGYÁZAT!** Vizsgálja meg, hogy az övszalagok nem csavarodtak-e meg, és hogy megfelelően helyezkednek-e el a huzaton lévő övhasítékokban.

### A vállpárnák eltávolítása:



- Amennyire csak lehet, lazítsa meg a gyerekekülés 5-pontos övét. Akassa ki a gyerekekülés hátoldalán lévő vállöveket (06) a csatlakozódarabokból (28).
- Húzza át mindkettőt, a vállpárnákat (05) és a két vállövet (06) előre a hasítékokon (29) keresztül. (A gyerekekülés elülső oldala)
- Csúsztassa le az övthurkokat (32) a vállöv magasságszabályozójának (31) műanyag hosszabbítójáról (30).
- Húzza át előre a vállpárnákat (05) a hasítékokon (29) keresztül.
- Vegye le a vállpárnákat (05) a vállövekről (06).

### A vállpárnák visszahelyezése:

Hajtsa végre a fenti lépéseket fordított sorrendben.

**VIGYÁZAT!** Soha ne használja a gyerekekülést a megfelelően felszerelt vállpárnák nélkül.

- 0-18 kg
- 9-18 kg
- \* 0-4 év

britax

## DUALFIX

Használati utasítás

HU



EDV-Nr. 2000009861 14/08



**⚠ Olvassa el figyelmesen az alábbi utasításokat, és tartsa mindig készenlétben a gyereklülés erre kijelölt rekeszében.**

**⚠ A jármű minden utasának védelme érdekében:**

Vészfékezőskor vagy baleset bekövetkeztekor a járműben helytelenül rögzített személyek vagy tárgyak a jármű más utasainak sérülését okozhatják.

Ezért kérjük, mindig vizsgálja meg, hogy...

- az autó üléseinek háttámaszai rögzítve vannak (például a lehajtható hátsó ülés retesze be van kapcsolódva).
- a járműben (például a csomagtartó polcon) lévő nehéz vagy éles tárgyak rögzítve vannak.
- a jármű minden utasa bekapcsolta a biztonsági övét.
- az autó-gyereklülés mindig rögzítve van a járműben az ISOFIX-rögzítő segítségével még akkor is, ha nem ül gyermek az ülésben.

**⚠ A gyermek védelme érdekében:**

- Minél pontosabban illeszkedik az őv a gyermek testéhez, annál biztonságosabban ül a gyermek az ülésben.
- Kérjük, hogy soha ne hagyja felügyelet nélkül a gyermekeket az autó-gyereklülésben.

- Használja a hátsó ülésen:  
Tolja előre az első ülést annyira, hogy a gyermek lábai ne ütközzenek az első ülés háttámaszába (a sérülések megelőzése érdekében).
- Közvetlen napsütés hatására az autó-gyereklülés átforrósodhat. Vigyázat! A gyerekek bőre érzékeny, ezért könnyen megsérülhet. Ha éppen nincs napsütés, védje az autó-gyereklület az erős, közvetlen napsugárzással szemben.
- Csak a járda felőli oldalon engedje a gyermekeket a járműbe be- és a járműből kiszállni.
- Hosszabb utazások alkalmával álljon meg többször, hogy a gyermek szaladgálhasson és játszasson.

**⚠ A jármű védelme érdekében:**

Egyes autózülések huzatain, amelyek kényes anyagokból (például bársonyból, bőrből stb.) készültek, kopásnyomok keletkezhetnek a gyereklések használatára esetén. Az üléshezoptimalis védelme érdekében BRITAX RÖMER ülésvédő használatát javasoljuk, amely tartozékaink között található meg.

## BEÉPÍTÉS

### Előkészítő munka

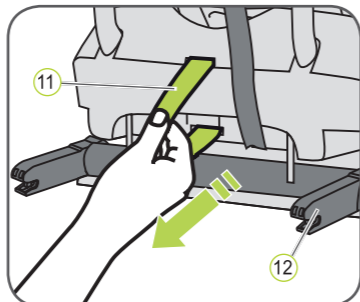


1. Ha a jármű nincs felszerelve ISOFIX betéttelőkkel, akkor csatlakoztassa az üléshez mellékelt két betéttelőt (02)\* a kivágással felfelé a jármű két ISOFIX csatlakozási pontjához (01).

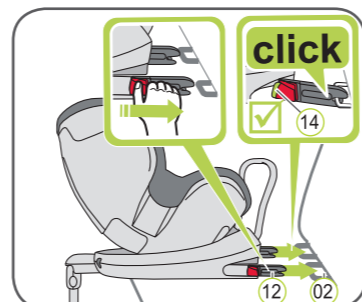
TIPP: Az ISOFIX csatlakozási pontok a jármű ülésfelülete és a háttámasz között helyezkednek el.

2. Mozdítsa el az autózülésének fejtámaszát a felső helyzetbe.

\* A betéttelők megkönnyítik az autó-gyereklülés beszerelését az ISOFIX csatlakozási pontok segítségével, és megakadályozzák az üléstakaró sérülését. Ha nincs szükség rájuk, akkor vegye ki és tárolja biztonságos helyen őket. Lehajtható háttámasszal rendelkező járművek esetében a háttámasz lehajtása előtt ki kell venni a betéttelőket. Az előforduló problémákat általában a betéttelőkön és a kampókon lévő szennyeződések vagy idegen anyagok okozzák. A probléma megszüntetése érdekében távolítsa el a szennyeződések vagy az idegen anyagokat.

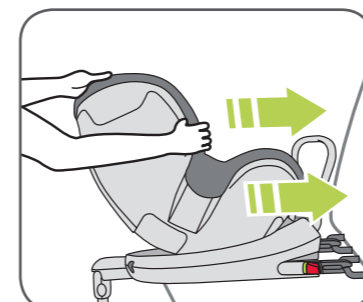


1. Húzza meg a szürke szövetszalagot (11) a két rögzítőkar (12) kihúzásához.
2. Helyezze az autó-gyereklület menetirányával ellentétesen az autózülésre.



3. Fogja meg mindkét kezével a gyereklületet, és csúsztassa be erősen a két rögzítőkart (12) a betéttelőkbe (14), amíg a rögzítőkarok kattán hang kíséretében be nem kapcsolódnak mindkét oldalon. A zöld ISOFIX jelzőknek (14) most láthatóknak kell lenniük mindkét oldalon.

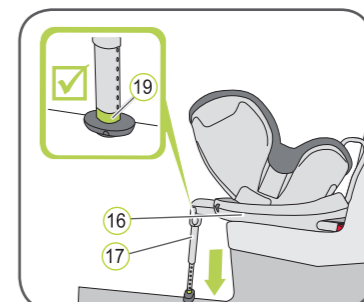
**⚠ VIGYÁZAT!** A rögzítőkarok csak akkor vannak megfelelően bekapcsolódva, ha mindkét ISOFIX jelző (14) teljes egészében zöld színű.



4. Tolja az autó-gyereklület jó erősen hátra, amennyire csak lehet.



5. Húzza el a tartóláb (17) a gyereklülés hátoldalától, amennyire csak lehet.
6. Nyomja meg mindkét beállító gombot (18), és húzza ki a tartólábat (17), amíg az szilárdan rá nem támaszkodik a jármű padlójára.



7. A tartóláb-jelzőnek (19) teljesen zöldnek kell lennie.
- ⚠ VIGYÁZAT!** A tartóláb (17) soha nem lóghat a levegőben, vagy soha nem támaszkodhat más tárgyra. Ügyeljen arra is, hogy a tartóláb (17) ne emelje fel a DUALFIX alapot (16) az autózülés felületéről.

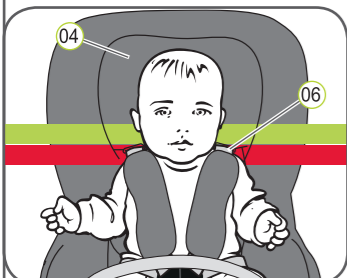


8. Mozgassa meg az autó-gyereklület annak ellenőrzése érdekében, hogy biztonságosan csatlakozott-e, majd pedig vizsgálja meg újra az ISOFIX jelzőket (14), hogy mindkettő teljes egészében zöld színű-e.

➔ Az autózülés most már teljesen be van szerelve.

9. Hajtsa végre „A GYERMEK RÖGZÍTÉSE” részben leírt lépéseket.

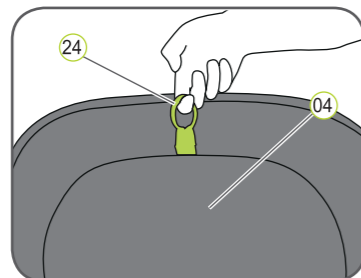
## A GYERMEK RÖGZÍTÉSE



A megfelelően beállított fejtámasz (04) optimális védelmet nyújt az autó-gyereklülésben lévő gyermek számára: A fejtámaszt (04) úgy kell beállítani, hogy a vállövek (06) a gyermek vállával azonos magasságban vagy egy kicsit feljebb legyenek.

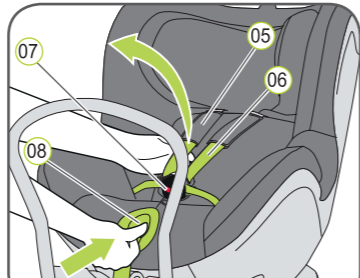
A vállöveknek (06) vállmagasságban vagy a gyermek vállmagasságánál egy kicsit feljebb kell futniuk.

➤ A vállövek (06) nem futhatnak a gyermek háta mögött, fülmagasságban vagy fülmagasság fölött.



10. Húzza felfelé a fejtámasz (04) beállító gyűrűjét (24).

11. Állítsa a fejtámaszt (04) a vállövek megfelelő magasságába, és a fejtámasz (04) kissé lefelé csúsztatásával vizsgálja meg, hogy megfelelően rögzült-e.



12. Nyissa ki az övkapcsot (07) (nyomja meg a piros gombot).

13. Nyomja meg a beállító gombot (08), és ezzel egyidejűleg húzza előre mindkét vállövet (06). Ne húzza meg a vállpárnákat (05).

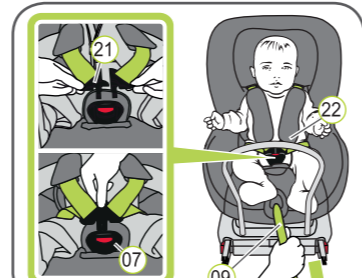
14. Ültesse be a gyermeket a gyereklülésbe.

15. Irányítsa egymáshoz a két kapcsolószalagot (21), és fogja össze őket az övkapocsba (07) történő beillesztésük előtt - ekkor kattán hangnak kell hallatszania.

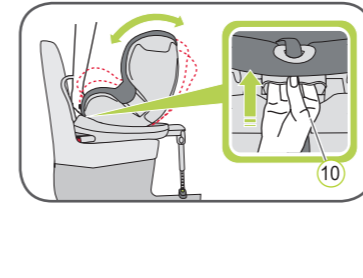
16. Húzza a beállító szalagot (09) addig, amíg az őv simán felfekszik a gyermek testére.

**⚠ VIGYÁZAT!** Húzza ki előre a beállító szalagot.

**⚠ VIGYÁZAT!** A csipőszalagokat (22) a lehető legalacsonyabban kell a gyermek csipője köré helyezni.

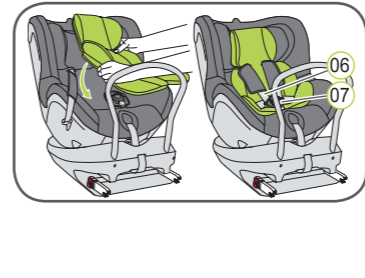


## DÖNTÖTT HELYZETEK



A DUALFIX több különböző helyzetbe állítható. Megváltoztathatja az ülés dőlésszögét, miközben a gyermek az ülésben ül. A legjobban megdöntött helyzet biztosítja a legnagyobb kényelmet az alváshoz. A 0-6 hónapos kisgyerekek esetében használja a legjobban megdöntött helyzetben az ülést a csecsemőbetéttel együtt azért, hogy alvás közben alá legyen támasztva a gyermek gerince. A helyzet megváltoztatásához fogja meg az állítógombot (10), és tolja az ülést a kívánt helyzetbe.

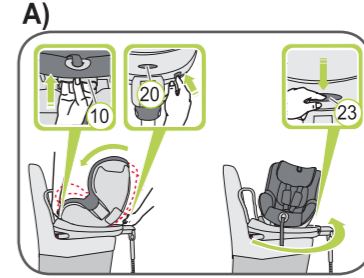
## CSECSEMŐBETÉT



A csecsemőbetét 0-6 hónapos gyermekek esetén használható. Megváltoztathatja a baba gerincének a megtámasztását utazás közben. A csecsemőbetét beszerelése:

1. Helyezze be a csecsemőbetétet a gyereklülésbe, és fedtesse mindkét vállövet (06) a csecsemőbetétre.
  2. Csúsztassa át az övkapcsot (07) és a villás párnát a csecsemőbetét nyílásán.
- ⚠ VIGYÁZAT!** Ügyeljen arra, hogy a gyermek mindig biztonságosan rögzítve legyen.

## ELFORGATÁSI FUNKCIÓ + CSOPORTVÁLTOZTATÁS



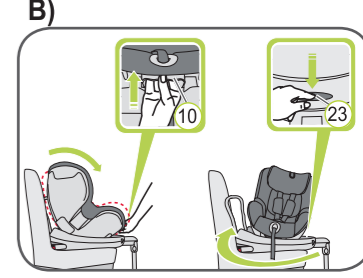
A DUALFIX szürke biztonsági gombját (20) kell lenyomni a 0+ és az 1. csoport közötti átváltáskor. A szürke biztonsági gomb (20) akadályozza meg, hogy a gyereklület véletlenül ne a gyermeknek megfelelő csoportban használjuk.

### A) Átállítás hátrafelé néző helyzetből előre néző helyzetbe:

1. Fogja meg az állítógombot (10), és a szürke biztonsági gombot (20) lenyomva nyomja a gyereklület függőleges helyzetbe.
2. Nyomja meg a szürke forgógombot (23), és fordítsa el az ülést menetirányba.

**⚠ VIGYÁZAT!** Minden utazás előtt: ügyeljen arra, hogy a gyereklülés forgórésze teljes egészében bekapcsolódjon, próbálja meg mindkét irányban körbeforgatni az ülést.

**⚠ VIGYÁZAT!** Ne használja a gyereklületet előre néző helyzetben, ha a gyermek súlya kisebb, mint 9 kg.



A) Átállítás hátrafelé néző helyzetből előre néző helyzetbe:

1. Fogja meg az állítógombot (10), és állítsa a gyereklület függőleges helyzetbe.
2. Nyomja meg a szürke forgógombot (23), és fordítsa el az ülést menetirányba szembe, ekkor a gyereklület az 1. csoport számára (9-18 kg) kialakított hátrafelé néző helyzetben van.

Ha a 0+ csoportban (0-13 kg) szeretné hátrafelé néző helyzetben használni a gyereklületet:

Fogja meg az állítógombot (10), és a szürke biztonsági gombot (20) lenyomva nyomja a gyereklület a legjobban megdöntött helyzetbe

**⚠ VIGYÁZAT!** Minden utazás előtt: ügyeljen arra, hogy a gyereklülés a gyermeknek megfelelő csoportban és kialakításban legyen.

**⚠ A gyermek biztonsága érdekében minden utazás megkezdése előtt vizsgálja meg, hogy...**

- az autó-gyereklülés mindkét oldalon bekapcsolódott az ISOFIX rögzítőkarokkal (12) az ISOFIX csatlakozási pontokban (01), és hogy mindkét ISOFIX jelző (14) teljes egészében zöld színű;
- az autó-gyereklülés biztonságosan rögzítve van;
- a tartóláb szilárdan támaszkodik a jármű padlójára, és a tartóláb-jelző (19) zöld színű;
- az autó-gyereklülés övszalagai a gyermek testének közelében vannak, de nem szorítanak;
- a vállövek (06) megfelelően be vannak szabályozva, és az övek nincsenek megcsavarodva;
- a vállpárnák (05) megfelelő helyzetben vannak a gyermek testén;
- a kapcsolószalagok (21) bekapcsolódtak az övkapocsba (07).

**⚠ VIGYÁZAT!** Ha a gyermek megpróbálja kinyitni az ISOFIX kioldó gombokat (13) vagy az övkapcsot (07), akkor minél előbb akadályozza meg őt ebben. Vizsgálja meg, hogy az autó-gyereklülés megfelelően van-e beszerelve, és gondoskodjon a gyermek biztonságos rögzítéséről. Tanítsa meg a gyermeket az esetleges veszélyekre.

### As ISOFIX rögzítésű autó-gyereklülés kiserelése

1. Nyomja meg a beállító gombokat (18), és csúsztassa a tartóláb alsó részét (17) a felső részbe, amíg teljesen bele nem illeszkedik. Engedje fel a beállító gombokat (18) a tárolási helyzetben történő rögzítéshez.
2. Nyomja meg a zöld ISOFIX jelzőt (14) és a piros kioldó gombot (13) a két rögzítőkaron (12) egymás felé. A rögzítőkarok (12) kioldódnak.
3. Csúsztassa vissza az ISOFIX rögzítőkarokat (12) az ülésrészebe (26).

➔ A rögzítőkarok visszanyomásakor kattogó hang hallható.

TIPP: A rögzítőkarok az ülés alsó részébe történő visszatolásukkal védhetők meg a sérülésekkel szemben.

**⚠ VIGYÁZAT!** Vegye ki az autó-gyereklület a járműből. Soha nem szabad az autó-gyereklület a járműben szállítani, ha az nincs megfelelően rögzítve.