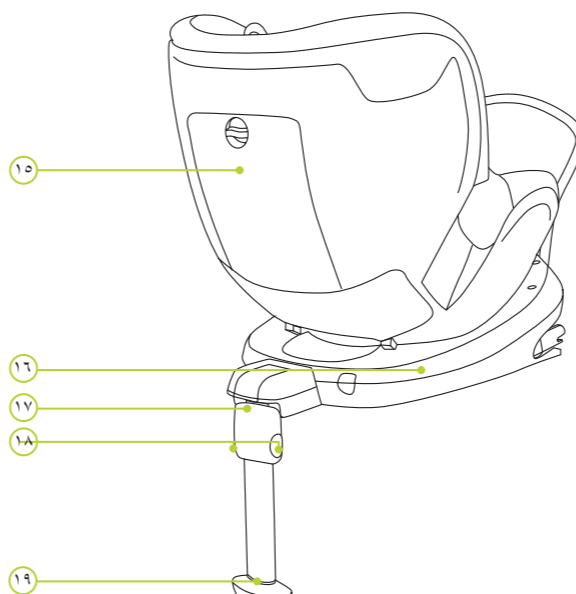


- ١ نقاط تثبيت مقاعد الأطفال (سيارة) ISOFIX
- ٢ أدلة إدخال ISOFIX
- ٣ الغطاء
- ٤ مسند الرأس
- ٥ منصات الكتف

- ٦ أحزمة الكتف
- ٧ إبريزم حزام المقعد
- ٨ زر الضبط
- ٩ حزام الضبط
- ١٠ زر الإمالة

- ١١ حلقة نسيجية
- ١٢ أنزع الإغلاق
- ١٣ زر التحرير
- ١٤ مؤشرات ISOFIX
- ١٥ صندوق التخزين

- ١٦ قاعدة DUALFIX
- ١٧ ساق الدعم
- ١٨ أزرار الضبط
- ١٩ مؤشر ساق الدعم



- ١٦ قاعدة DUALFIX
- ١٧ ساق الدعم
- ١٨ أزرار الضبط
- ١٩ مؤشر ساق الدعم

تم اختياره واعتماده وفقاً ECE* R 44/04		المجموعة	١ و ٠
BRITAX RÖMER مقعد سلامة الأطفال			
DUALFIX		المجموعة	٠ إلى ١٨ كجم

ECE\* = المعايير الأوروبية الخاصة بمعدات سلامة الطفل

- تم تصميم مقعد سلامة الأطفال هذا واختباره واعتماده وفقاً لمتطلبات المعايير الأوروبية الخاصة بمعدات سلامة الطفل (ECE R 44/04). وتم وضع علامة الاختيار E (في دائرة) ورقم التصديق في ملصق المصادقة البرتقالي (الملصق الموجود على مقعد سلامة الطفل).
- سوف يتم إلغاء صلاحية هذه المصادقة إذا قمت بإجراء أية تعديلات على مقعد سلامة الطفل.
- يجب استخدام مقعد سلامة الطفل DUALFIX فقط لتأمين طفلك داخل المركبة. يجب أن لا يتم استخدامه كمقعد أو كعبية في المنزل.
- مخاطر الإصابة بسبب التعديلات غير المصرح بها! قد تؤدي التعديلات الفنية غير المصرح بها إلى تقليل خصائص الحماية بالمقعد أو إلى إبطالها تماماً. لا تقم بإجراء أية تعديلات فنية على مقعد الطفل المستخدم.
- استخدم مقعد الطفل الرضيع فقط كما هو موصوف بتعليمات المستخدم.

## خاصية يسهل الوصول إليها

تعمل زاوية استدارة المقعد DUALFIX ٣٦٠ على تسهيل عملية وضع الطفل على المقعد وحمله من عليه (خاصية الوصول السهل).

يحتوي DUALFIX على زر الأمان الرمادي (٢٠) الذي يجب الضغط عليه عند التغيير بين المجموعة ٠+ والمجموعة ١. يعمل زر الأمان الرمادي (٢٠) على منع استخدام مقعد الطفل في المجموعة الخاطئة بطريق الخطأ.

عند الاستخدام في وضع المواجهة للخلف:  
المجموعة ٠+ (١٣-٠ كجم)

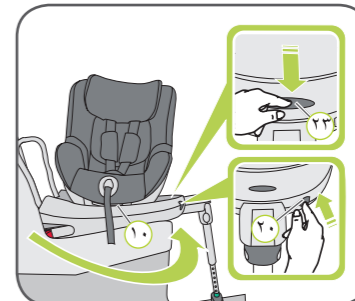
١. أمسك بزر الإمالة (١٠) ثم ضع مقعد الطفل في أكثر الأوضاع إمالة.
٢. اضغط على زر الاستدارة الرمادي (٢٣) ثم قم بتدوير المقعد بزاوية ٩٠ إلى وضع الوصول السهل.

**تحذير!** قبل أي رحلة: تأكد من تشييق جزء الاستدارة الخاص بمقعد الطفل بشكل كامل وذلك من خلال التأكد من أن مقعد الطفل في وضع ثابت.

المجموعة ١ (١٨-٩ كجم)

١. أمسك بزر الإمالة (١٠) ثم ضع مقعد الطفل أثناء الضغط على زر الأمان الرمادي (٢٠) في أكثر الأوضاع استقامة.
٢. اضغط على زر الاستدارة الرمادي (٢٣) ثم قم بتدوير المقعد بزاوية ٩٠ إلى وضع الوصول السهل.

**تحذير!** قبل أي رحلة: تأكد من تشييق جزء الاستدارة الخاص بمقعد الطفل بشكل كامل وذلك من خلال محاولة تدوير المقعد في كلا الاتجاهين.



## الاستخدام في السيارة

يرجى الالتزام بالتعليمات الخاصة باستخدام أدوات وأحزمة تأمين سلامة الطفل الموضحة في كتيب الإرشادات الخاص بمالك السيارة.

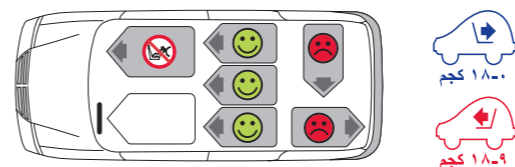
يُسمح باستخدام المقعد في جميع السيارات المزودة بأنظمة التثبيت ISOFIX. يرجى الرجوع إلى كتيب إرشادات مالك السيارة للحصول على المعلومات الخاصة بالمقاعد التي تم إقرارها لتصبح مقاعد سلامة الطفل في فئة الوزن ١٨-٠ كجم. يعتمد التثبيت باستخدام نظام ISOFIX وساق الدعم على الموافقة شبه العالمية. يمكن استخدام المقعد في المركبات المذكورة في قائمة نوع المركبات المرفقة. يتم تحديث قائمة الأنواع هذه بشكل مستمر. يمكن الحصول على أحدث إصدار من خلالها أو من خلال [www.britax.eu](http://www.britax.eu) / [www.roemer.eu](http://www.roemer.eu).

في اتجاه السفر	نعم (١)
عكس اتجاه السفر	نعم (١)
مع حزام سيارة ذي نقطتين أو ٣ نقاط على المقاعد التي تتميز بـ:	لا
مثبتات ISOFIX (بين سطح المقعد ومسند الظهر)	نعم (٢)

(يرجى الالتزام بالأنظمة المعمول بها في دولتك)

(١) في اتجاه السفر ١٨-٩ كجم / عكس اتجاه السفر ١٨-٠ كجم

(٢) في حال وجود وسادة هوائية أمامية: قم بتمرير مقعد الراكب إلى الخلف وارجع إلى أية تعليمات موجودة في كتيب إرشادات مالك السيارة.



## مقاعد سلامة الطفل التالية

مقاعد BRITAX RÖMER لسلامة الطفل	الاختبار والمصادقة وفقاً لـ ECE R 44/04	المجموعة	المواجهة للخلف	المواجهة للأمام
MAX-WAY	٢-١	٢٥-٩ كجم		
MULTI-TECH 2	٢-١	٢٥-٩ كجم		
KIDFIX / KIDFIX SICT	٣-٢	٣٦-١٥ كجم		
KID / KID plus	٣-٢	٣٦-١٥ كجم		

## العناية والصيانة

### العناية بإيزيم حزام المقعد

- يعد وجود إبريزم حزام المقعد وعمله بشكل صحيح أمرًا حيويًا لسلامة طفلك. وعادة ما تنتج حالات القصور الوظيفي في إبريزم حزام المقعد بسبب تراكم الأتربة أو الأجسام الغريبة. تكون حالات القصور الوظيفي كالتالي:
- تخرج سقاطات الإيزيم ببطء فقط عندما يتم الضغط على زر التحرير الأحمر.
- لا تعود سقاطات الإيزيم إلى وضع الإغلاق (بمعنى أنها تخرج مرة أخرى كلما حاولت دفعها للداخل).
- تصل السقاطات إلى وضع التعتيق بدون إصدار "نقرة" مسموعة.
- يصعب إدخال سقاطات الإيزيم (تشعر بمقاومة).
- يتم فتح الإيزيم فقط في حال استخدام قوة مفرطة.

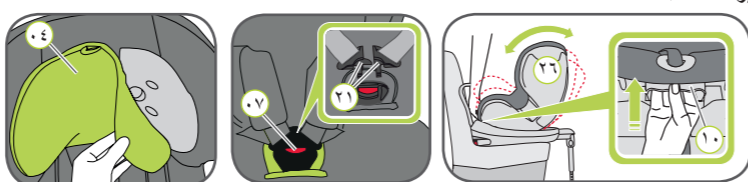
### الحل

اغسل إبريزم حزام المقعد حتى يعمل بشكل جيد مرة ثانية.

### تنظيف الغطاء

- يرجى التأكد من استخدام أغشية المقاعد البديلة BRITAX RÖMER فقط، لأن غطاء المقعد يعد جزءًا أساسيًا في سلامة الطفل حيث يؤدي دورًا هامًا في ضمان عمل النظام بشكل جيد. تتوفر أغشية المقاعد البديلة من خلال بائع التجزئة الخاص بك.
- يجب أن لا يتم استخدام المقعد المخصص للطفل بدون الغطاء.
- يمكن إزالة الغطاء وغسله بمنظفات خفيفة باستخدام دورة الغسالة المخصصة للأشياء الرقيقة عند درجة حرارة (٣٠°). الرجاء الالتزام بالتعليمات الموجودة على بطاقة الغسيل الخاصة بالغطاء.
- يمكن تنظيف الأجزاء البلاستيكية باستخدام الماء والصابون. لا تستخدم مواد التنظيف الشديدة مثل (المواد المذيبة).
- يمكن غسل حزام المقعد في ماء فاتر وصابون.
- يمكن غسل منصات الكتف في ماء فاتر وصابون.
- ⚠️ تحذير! لا تنزع سقاطات الإيزيم (٢١) من الأحزمة.
- ⚠️ تحذير! يجب أن لا يتم استخدام المقعد المخصص للطفل بدون غطاء المقعد.

### إزالة الغطاء



١. أمسك بزر الإمالة (١٠) وقم بتحريك هيكل المقعد (٢٢) إلى الأسفل للوصول للوضع العمودي.

## تعليمات الصيانة

⚠️ لضمان فاعلية الحماية بالكامل لمقعد سلامة الطفل:

- في حال وقوع حادث بسبب السرعة الزائدة عن ١٠ كم/ساعة فمن الممكن أن يتعرض مقعد سلامة الطفل للتلف ولكن قد لا يكون هذا التلف واضحًا في البداية. وفي هذه الحالة يلزم استبدال مقعد سلامة الطفل. يرجى التخلص منه بصورة سليمة.
- قم بفحص الأجزاء الهامة بحثًا عن التلف. تأكد من أن المكونات الفنية على وجه الخصوص تعمل بكفاءة.
- لمنع وقوع أضرار، تأكد من عدم تعليق مقعد سلامة الطفل بين الأجزاء الصلبة (باب السيارة و مجرى انزلاق المقعد وغيرها).
- قم بفحص مقعد سلامة الطفل بشكل مستمر للتأكد من عدم وقوع أضرار (في حالة سقوطه مثلًا).
- لا تقم أبدًا بتزبييت أجزاء مقعد الطفل أو تشحيمها.
- لحماية طفلك بشكل كامل، يلزم تثبيت DUALFIX واستخدامه بالضبط كما هو موضح في كتيب الإرشادات هذا.

يُرجى الالتزام بالأنظمة التخلص من النفايات المعمول بها في دولتك.

التخلص من مواد التعبئة والتغليف	حاوية الورق المقوى
الغطاء	بقايا النفايات والانتفاخ الحراري
الأجزاء البلاستيكية	وفقًا للتعليمات الملصقة على الحاوية المخصصة
الأجزاء المعدنية	حاوية الأجزاء المعدنية
أحزمة المقعد	حاوية البوليستر
الإيزيم والسقاطة	بقايا النفايات

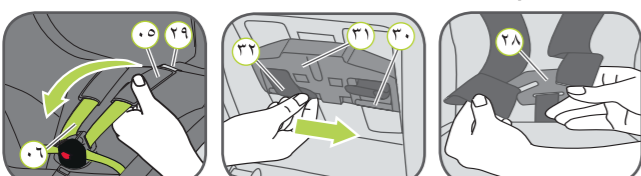
٢. قم بإرخاء أحزمة المقعد بقدر الإمكان.
٣. افتح إبريزم حزام المقعد (٠٧) (اضغط على الزر الأحمر).
٤. قم بتمرير مسند الرأس (٠٤) إلى أكثر الأوضاع انخفاضًا.
٦. قم بإزالة الغطاء من على مسند الرأس (٠٤).
٧. افتح المشابك على يمين ويسار الجزء الخلفي من الغطاء.
٨. قم بفك الحواف المطاطية من الغطاء تحت حافة هيكل المقعد.
٩. نصيحة: ابدأ باستخدام المقابض الموجودة على الجانب وعلى الحافة العليا من هيكل المقعد.
١٠. انزع إبريزم حزام المقعد (٠٧) وطرف الحزام من الغطاء.
١١. اسحب الغطاء لأعلى قليلاً ثم ضعه مع التقاطع فوق مسند الرأس (٠٤).

### إعادة تجهيز الغطاء:

اتبع الخطوات الموجودة في الطلب المقابل.

⚠️ تحذير! تأكد من عدم التواء أحزمة المقعد وأنه قد تم إدخالها في فتحات الحزام بالغطاء بطريقة صحيحة.

### فك منصات الكتف:



١. قم بإرخاء حزام المقعد ذي ال ٥ نقاط والخاص بمقعد الأطفال بقدر الإمكان. انزع أحزمة الكتف (٠٦) الموجودة على الجزء الخلفي من مقعد الأطفال من قطعة التوصيل (٢٨).
٢. اسحب لأسفل كل من منصات الكتف (٠٥) وحزامي الكتف (٠٦) للأمام من خلال الفتحات (٢٩). (الجانب الأمامي من مقعد الأطفال)
٣. قم بسحب حلقات الحزام (٣٢) من الوصلات البلاستيكية (٣٠) في ضابط ارتفاع حزام الكتف (٣١).
٤. اسحب منصات الكتف (٠٥) عبر الفتحات (٢٩) إلى الأمام.
٥. ثم انزع منصات الكتف (٠٥) من أحزمة الكتف (٠٦).

### إعادة تجهيز منصات الكتف:

اتبع الخطوات الموجودة في الطلب المقابل.

⚠️ تحذير! لا تستخدم مقاعد الأطفال بدون التثبيت الصحيح لمنصات الكتف.

٠ - ١٨ كجم  
٩ - ١٨ كجم  
أقل من أربع سنوات

DUALFIX

تعليمات المستخدم

AR



EDV-Nr. 2000009861 08/14

www.britax.eu

BRITAX EXCELSIOR LIMITED  
1 Churchill Way West  
Andover  
Hampshire SP10 3UW  
المملكة المتحدة  
BRITAX RÖMER  
Kindersicherheit GmbH  
Blaubeurer Straße 71  
D-89077 Ulm  
ألمانيا

هاتف: +٤٤ (٠) ١٢٦٤ ٣٣٣٤٣  
فاكس: +٤٤ (٠) ١٢٦٤ ٣٣٤٤٦  
بريد الكتروني: [helpline@uk.britaxeurope.com](mailto:helpline@uk.britaxeurope.com)  
[www.britax.eu](http://www.britax.eu)

هاتف: +٤٩ (٠) ٧٣١ ٩٣٥٠١٩٩/٢٩٩  
فاكس: +٤٩ (٠) ٧٣١ ٩٣٥٠٢١٠  
بريد الكتروني: [info@de.britaxeurope.com](mailto:info@de.britaxeurope.com)  
[www.roemer.eu](http://www.roemer.eu)

## ⚠️ اقرأ هذه التعليمات بعناية، وضعها دائماً في مكان قريب من يدك في الحافظة المخصصة بمقعد الطفل.

### ⚠️ لحماية جميع ركاب السيارة:

- في حالة حدوث توقف طارئ أو حادث، قد يتسبب الأشخاص أو الأشياء غير المؤمنة بشكل جيد في إصابة الركاب الآخرين. ولهذا يرجى التأكد دائماً من...
- غلق مساند الظهر بمقاعد السيارة (بمعنى تشبيك السقطة الموجودة بالمقعد الخلفي القابل للطي).
- تأمين جميع الأشياء الثقيلة والحادة الموجودة بالمركبة (مثل الأشياء الموجودة على الرف).
- ربط أحزمة الأمان لجميع الأشخاص الموجودين بالسيارة.
- تأمين مقعد سلامة الطفل بشكل مستمر في السيارة بواسطة نظام التثبيت ISOFIX حتى في حال عدم وجود أطفال في المقعد.

### ⚠️ لحماية طفلك:

- على قدر إحكام حزام المقعد على جسم طفلك، يكون طفلك في وضعية أكثر أماناً.
- الرجاء عدم ترك الطفل دون مراقبة في مقعد سلامة الطفل بالمركبة.

### الاستخدام في المقعد الخلفي:

- قم بتحريك المقعد الأمامي إلى الأمام بشكل كاف حتى لا تصطدم قدم طفلك بمسند الظهر الخاص بالمقعد الأمامي (لمنع مخاطر الإصابة).
- قد يصبح مقعد سلامة الطفل ساخناً مع التعرض لضوء الشمس المباشر. تحذير: جلد الأطفال حساس وقد يتعرض للحرر نتيجة لذلك. قم بحماية مقعد الطفل من التعرض لأشعة الشمس المكثفة عندما لا يكون قيد الاستخدام.
- اسمح لطفلك بالدخول والخروج من المركبة فقط من اتجاه الرصيف.
- قم بعمل بعض التوقيفات أثناء الرحلات الطويلة للسماح لطفلك للعب والجري حول المكان.

### ⚠️ لحماية مركبتك:

- تتم صناعة بعض أغطية مقاعد السيارات من المواد الرقيقة (مثل الفيلور أو الجلد أو غيرها) والتي قد تتعرض للتلف عند استخدام مقاعد الأطفال. لتحقيق أفضل سبل الحماية لأغطية المقاعد، نوصي باستخدام واقي مقاعد السيارات BRITAX RÖMER الذي يتوفر من خلال مجموعة الكماليات الخاصة بنا.

## التركيب

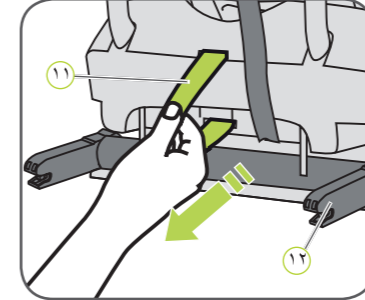
### الأعمال التحضيرية



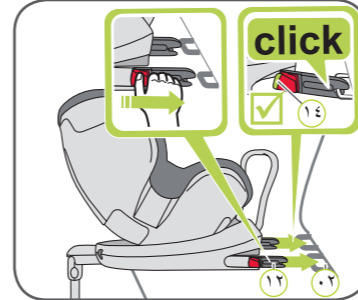
- إذا لم تكن سيارتك مزودة بأدلة إدخال ISOFIX بشكل قياسي، فقم بتثبيت أدلة الإدخال (٠٢) المضمنة مع المقعد\* بحيث يكون قاطع الأمان مواجهاً لأعلى على كلا نقطتي تثبيت ISOFIX (٠١) بسيارتك.

- نصيحة: تقع نقاط تثبيت ISOFIX بين سطح مقعد السيارة ومسند الظهر.
- قم بتحريك مسند الرأس على مقعد المركبة إلى الوضع العلوي.

\* تعمل أدلة الإدخال على تسهيل عملية تركيب مقعد سلامة الطفل مع مساعدة نقاط تثبيت ISOFIX كما تمنع إلحاق الضرر بأغطية المقعد. في حالة عدم الاستخدام، يجب نزعها والاحتفاظ بها في مكان آمن. في السيارات التي يكون بها مسند ظهر قابل للطي، يجب نزع أدلة الإدخال قبل طي مسند الظهر. معظم المشكلات التي تحدث تكون ناتجة عن المواد غير النظيفة والغريبة الموجودة على أدلة الإدخال وعلى الحطافات. قم بتنظيف المواد غير النظيفة والغريبة وإزالتها لمعالجة مثل هذا النوع من المشاكل.

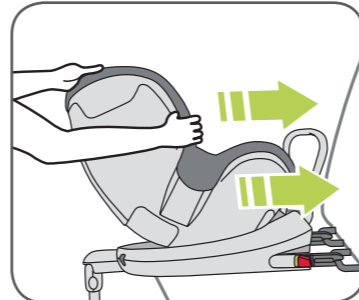


- اسحب الحلقة النسيجية الرمادية (١١) لسحب أذرع الإغلاق للخارج (١٢).
- قم بوضع مقعد الطفل في اتجاه السفر مواجهاً للخلف على مقعد السيارة.

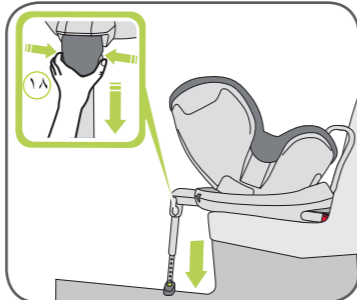


- اسحب مقعد الطفل بيدك وقم بتمرير ذراعي الإغلاق (١٢) بإحكام داخل أدلة الإدخال (٠٢) حتى يتم تشبيك ذراعي الإغلاق بإصدار نقرة على كلا الجانبين. يجب أن تكون مؤشرات ISOFIX الخضراء (١٤) مرئية من كلا الجانبين.

⚠️ تحذير! يتم تشبيك أذرع الإغلاق بشكل صحيح فقط عندما يكون مؤشر ISOFIX (١٤) باللون الأخضر تماماً.



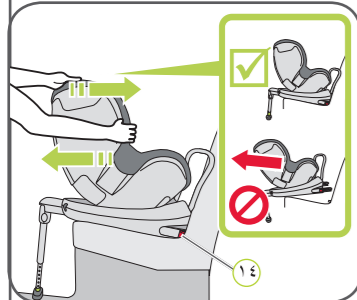
- ادفع مقعد الطفل بقوة إلى الخلف قدر الإمكان.



- اسحب ساق الدعم (١٩) بعيداً عن ظهر مقعد الطفل قدر الإمكان.
- اضغط على أزرار الدفع (١٨) واسحب ساق الدعم (١٧) حتى تستقر بشكل ثابت على أرضية السيارة.

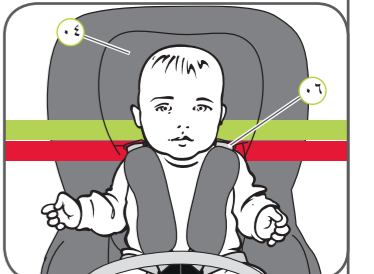


- يجب أن يكون مؤشر ساق الدعم (١٩) باللون الأخضر تماماً
- ⚠️ تحذير! يجب ألا يتم تعليق ساق الدعم في الهواء أو دعمها باستخدام أدوات أخرى. تأكد أيضاً من عدم رفع ساق الدعم (١٧) لقاعدة DUALFIX (١٦) عن سطح مقعد السيارة.

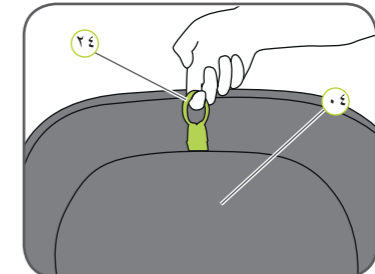


- قم ببز مقعد سلامة الطفل للتأكد من إحكام اتصاله ثم أعد التحقق من مؤشرات ISOFIX (١٤) للتأكد من ظهورها باللون الأخضر.
- الآن تم تركيب مقعد السيارة بشكل كامل
- اتبع الخطوات الواردة في القسم "تأمين طفلك".

## تأمين طفلك



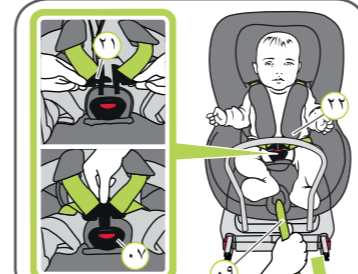
- يضمن التثبيت الصحيح لمسند الرأس (٠٤) تحقيق الحماية المثلى لطفلك في مقعد السلامة:
- يجب أن يتم ضبط (٠٤) مسند الرأس بطريقة تجعل أحزمة الكتف (٠٦) في نفس مستوى كتفي طفلك أو فوقها بقدر يسير.
- يجب أن تكون أحزمة الكتف (٠٦) بارتفاع كتفي الطفل أو فوقها بقدر يسير.
- يجب ألا تكون أحزمة الكتف (٠٦) خلف ظهر الطفل أو على ارتفاع أنه أو فوق ارتفاع الأذن.



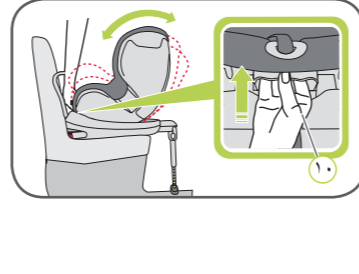
- اسحب حلقة ضبط (٢٤) مسند الرأس (٠٤) لأعلى.
- قم بتحريك مسند الرأس (٠٤) ليصل إلى ارتفاع حزام الكتف الصحيح وتأكد من تشبيكه بإحكام من خلال تمرير مسند الرأس (٠٤) لأسفل قليلاً.



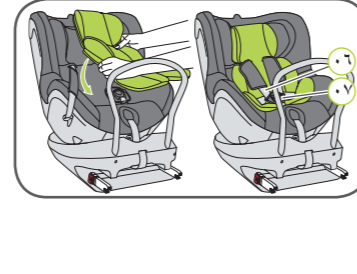
- افتح إبريزم حزام المقعد (٠٧) (اضغط على الزر الأحمر)
- اضغط على زر الضبط (٠٨) وفي نفس الوقت اسحب أحزمة الكتف (٠٩) للأمام. لا تسحب منصات الكتف (٠٥).
- أجلس طفلك في مقعد الطفل.
- قم بتوجيه سقاطات الإبريزم (٢١) معاً وقم بتشبيكها قبل وضعها في إبريزم حزام المقعد (٠٧) - يجب أن يحدث ذلك نقرة مسموعة.
- اسحب حزام الضبط (٠٩) حتى يستقر حزام المقعد بشكل مسطح ويتم إغلاقه قبالة جسم طفلك.
- ⚠️ تحذير! اسحب حزام الضبط إلى الأمام.
- ⚠️ تحذير! يجب أن تكون أحزمة الفخذ (٢٢) في وضعية منخفضة قدر الإمكان فوق فخذي طفلك.



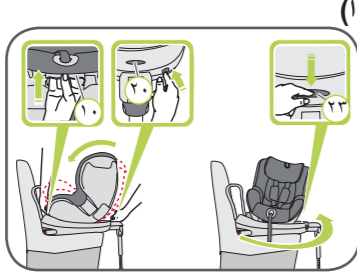
- يمكن وضع DUALFIX في عدة أوضاع مختلفة. يمكنك تغيير وضع الإمالة عند وضع الطفل في مقعد السيارة.
- تعمل أكثر الأوضاع إمالة على منح طفلك الراحة المثلى للنوم.
- أما فيما يتعلق بالأطفال الأصغر من ٦-٠ أشهر، استخدم المقعد في أكثر الأوضاع إمالة مع حقيبة الطفل الرضيع للتأكد من راحة العمود الفقري للطفل أثناء النوم.
- لتغيير الأوضاع، أمسك بزر الإمالة (١٠) وادفع المقعد إلى الوضع المرغوب.



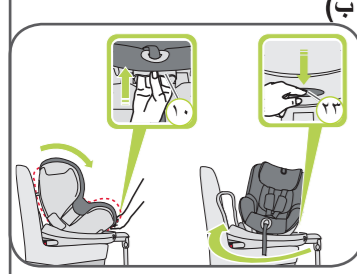
- يمكن استخدام حقيبة الطفل الرضيع للأطفال ما بين ٦-٠ أشهر.
- تضمن حقيبة الطفل الرضيع راحة العمود الفقري لطفلك أثناء السفر.
- تثبيت حقيبة الطفل الرضيع:
- قم بوضع حقيبة الطفل الرضيع في مقعد الطفل ثم قم بوضع حزامي الكتف (٠٦) فوق حقيبة الطفل الرضيع.
- قم بتمرير إبريزم حزام المقعد (٠٧) ووسادة الرضيع.
- ⚠️ تحذير! تأكد من تثبيت طفلك بشكل آمن وباستمرار.



- يحتوي DUALFIX على زر الأمان الرمادي (٢٠) الذي يجب الضغط عليه عند التغيير بين المجموعة +٠ والمجموعة ١. يعمل زر الأمان الرمادي (٢٠) على منع استخدام مقعد الطفل في المجموعة الخاطئة بطرق الخطأ.
- ⚠️ تحذير! قبل أي رحلة: تأكد من تشبيك جزء الاستدارة الخاص بمقعد الطفل بشكل كامل وذلك من خلال محاولة تدوير المقعد في كلا الاتجاهين.
- ⚠️ تحذير! لا تستخدم مقعد الطفل في وضع المواجهة للأمام عندما يكون وزن الطفل أقل من ٩ كجم.

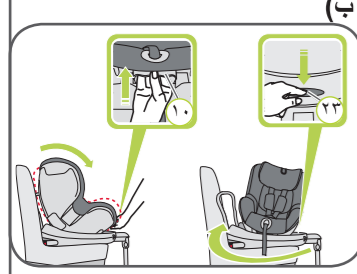


- اسحب بزر الإمالة (١٠) ثم اضغط على مقعد الطفل أثناء الضغط على زر الأمان الرمادي (٢٠) في أكثر الأوضاع استقامة.
- اضغط على زر الاستدارة الرمادي (٢٣) ثم قم بتدوير المقعد عكس اتجاه السفر -- الآن أصبح مقعد الطفل في وضع المجموعة ١ (٨-٩ كجم) المواجهة للخلف
- إذا كنت تريد استخدام مقعد الطفل في المجموعة +٠ (١٣-٠ كجم) المواجهة للخلف:
- اسحب بزر الإمالة (١٠) ثم اضغط على مقعد الطفل أثناء الضغط على زر الأمان الرمادي (٢٠) ليصل إلى أكثر الأوضاع استقامة
- ⚠️ تحذير! قبل أي رحلة: تأكد من وضع مقعد الطفل في المجموعة الصحيحة والمناسبة لطفلك



- اسحب بزر الإمالة (١٠) ثم اضغط على مقعد الطفل أثناء الضغط على زر الأمان الرمادي (٢٠) ليصل إلى أكثر الأوضاع استقامة
- ⚠️ تحذير! قبل أي رحلة: تأكد من وضع مقعد الطفل في المجموعة الصحيحة والمناسبة لطفلك

## خاصية الاستدارة + مجموعات التغيير



- يحتوي DUALFIX على زر الأمان الرمادي (٢٠) الذي يجب الضغط عليه عند التغيير بين المجموعة +٠ والمجموعة ١. يعمل زر الأمان الرمادي (٢٠) على منع استخدام مقعد الطفل في المجموعة الخاطئة بطرق الخطأ.
- ⚠️ تحذير! قبل أي رحلة: تأكد من وضع مقعد الطفل في المجموعة الصحيحة والمناسبة لطفلك

### إزالة مقعد الطفل باستخدام نظام ISOFIX

- ادفع أزرار الضبط (١٨) وقم بتمرير الجزء العلوي من ساق الدعم (١٧) داخل الجزء العلوي حتى يتم تخزينه بالكامل. قم بتحريك أزرار الضبط (١٨) لتثبيتها في وضع التخزين
- ادفع مؤشر ISOFIX الأخضر (١٤) وزر التحرير الأخضر (١٣) على ذراعي الإغلاق (١٢) باتجاه بعضهما البعض. تتحرر (١٢) أذرع الإغلاق.
- قم بتمرير أذرع الإغلاق ISOFIX (١٢) للخلف داخل هيكل المقعد (٢٣).

يصدر صوت طقطقة عالية عندما يتم دفع أذرع الإغلاق للخلف لإدخالها. نصيحة: أذرع الإغلاق محمية من التلف عند دفعها للخلف إلى قاعدة المقعد.

⚠️ تحذير! قم بإزالة مقعد سلامة الطفل من السيارة. يجب ألا يتم نقل مقعد سلامة الطفل في السيارة إذا لم يكن مؤمناً بشكل كامل.

### ⚠️ لسلامة طفلك قبل جميع الرحلات، تأكد من...

- تشبيك مقعد الطفل على كلا جانبيه من خلال أذرع الإغلاق ISOFIX (١٢) في نقاط تثبيت ISOFIX (٠١) وأن كلا من مؤشري ISOFIX يظهران (١٤) باللون الأخضر؛
- تثبيت مقعد الطفل بشكل آمن؛
- إحكام تثبيت ساق الدعم على أرضية السيارة وظهور ساق الدعم (١٩) باللون الأخضر؛
- قرب أحزمة مقعد الطفل من الطفل دون تقييده؛
- ضبط أحزمة الكتف بشكل صحيح (٠٦) وعدم التواءها؛
- استقرار منصات الكتف (٠٥) في وضعها الصحيح على جسم طفلك؛
- تشبيك سقاطات الإبريزم (٢١) في إبريزم حزام المقعد (٠٧).
- ⚠️ تحذير! إذا حاول طفلك فتح أزرار تحرير ISOFIX (١٣) أو إبريزم حزام المقعد (٠٧)، فتأكد من إيقافه في وقت مبكر. تأكد من تأمين تثبيت مقعد سلامة الطفل وتأكد من تأمين طفلك على النحو الأمثل. أخبر طفلك بالمخاطر التي قد تحدث.