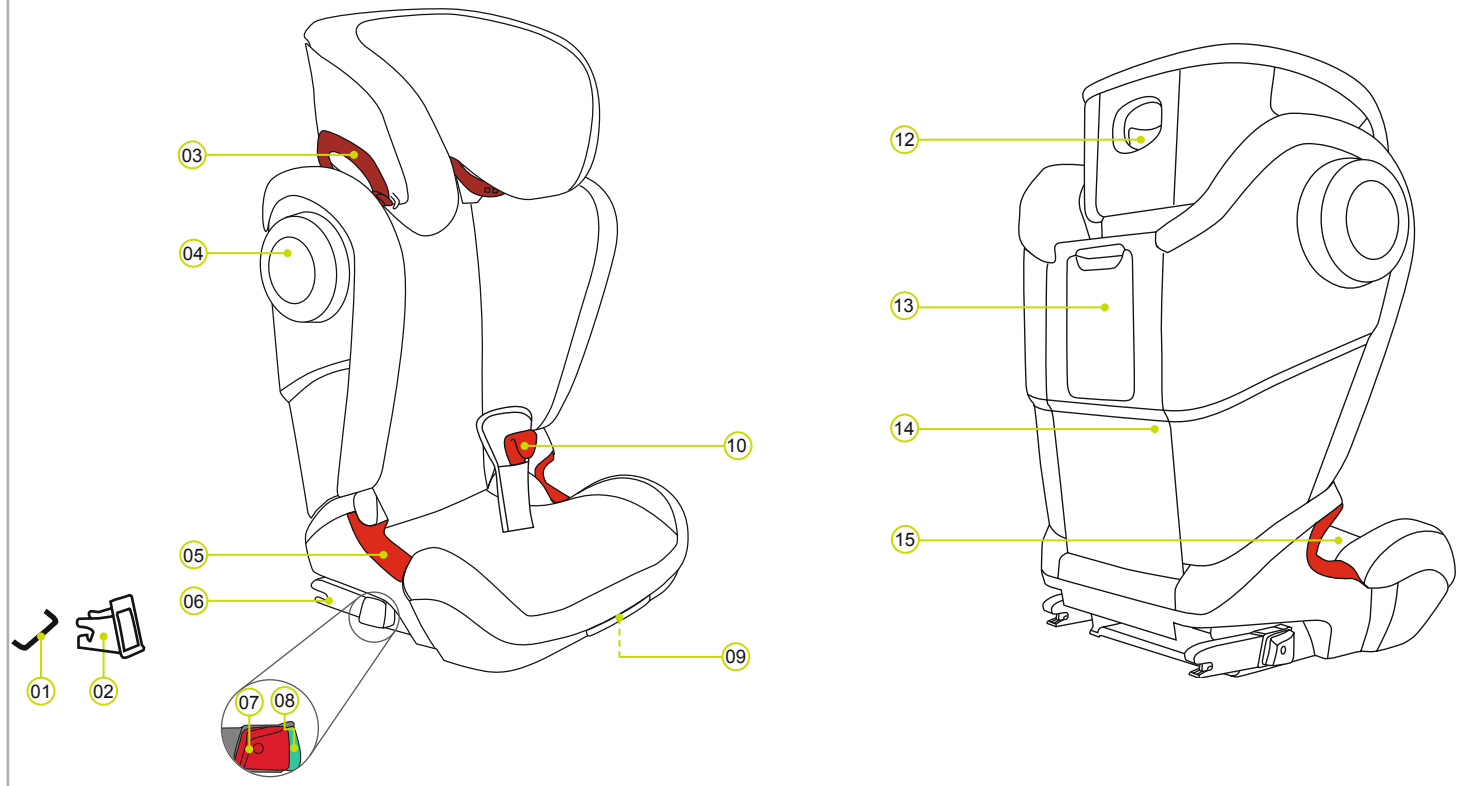


I. OLDAL

1. TERMÉKÁTTEKINTÉS



- 01 ISOFIX rögzítési pontok (autó)
- 02 ISOFIX bevezetési segédeszközök
- 03 Övtartó (sötétpiros)
- 04 SICT
- 05 Övvezető (világospiros)
- 06 ISOFIT rögzítőkar
- 07 Kioldógomb
- 08 Biztosítógomb
- 09 ISOFIT beállító gomb
- 10 SecureGuard
- 11 Fejtámla állítókarja
- 12 Tárolórekesz
- 13 Hátámla
- 14 Ülőpárna

4. HASZNÁLAT A GÉPJÁRMŰBEN

Kérjük, vegye figyelembe a gyermekrögzítő rendszerek használatára vonatkozó utasításokat járművének üzemeltetési útmutatójában. Az ülés ISOFIX rögzítőrendszerrel ellátott járművekben (lásd típuslista) és hárompontos biztonsági övvel rendelkező járművekben használható.

Kérjük, hogy járműve használati útmutatójában nézzen utána a 15-36 kg-os súlykategóriájú autós gyerekülésként engedélyezett ülésekre vonatkozó információknak.

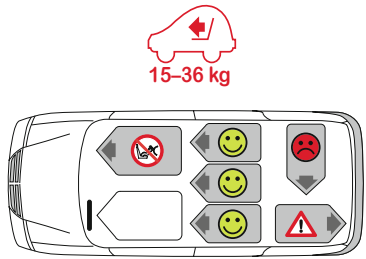
A KIDFIX III M autós gyerekülés beépítése két különböző módon engedélyezett:

Szimbólum	Beépítési mód	Engedélyezés típusa	Fejezet
	ISOFIT rögzítőkarokkal a jármű ISOFIX rögzítési pontjainál. Vegye figyelembe a jármű-típuslistát.	félíg univerzális ^{a)}	9A
	a jármű hárompontos biztonsági övével	univerzális	9B

^{a)} Ez azt jelenti, hogy a gyermekülés csak olyan járművekben használható, amelyek a mellékelt jármű-típuslistán fel vannak sorolva. A típuslistát folyamatosan frissítjük. A lista legfrissebb változatát közvetlenül tőlünk, vagy a www.britax.com címen szerezheti be.

Az autós gyerekülést a következőképpen használhatja:

menetirányban	Igen
menetiránnyal ellentétesen	nem ¹⁾
kétpontos biztonsági övvel	nem
hárompontos biztonsági övvel ²⁾	Igen
ISOFIX rögzítési pontokkal (az ülőfelület és a háttámla között)	Igen
a vezető melletti ülésen	Igen ³⁾
a szélső hátsó üléseken	Igen
a középső hátsó ülésen (hárompontos biztonsági övvel)	Igen ⁴⁾



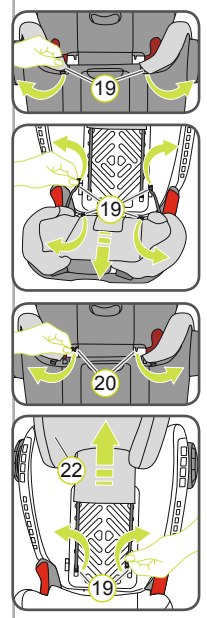
- 1) Az alkalmazás csak hátrafelé néző ülésnél engedélyezett (pl. furgon, minibusz), ahol felnőttek szállítása is engedélyezett. Az ülésnél nem működhet légszák.
- 2) Az öv az ECE R 16 (vagy hasonló szabvány) szerinti engedéllyel kell rendelkezzen, felismerhető pl. az öv vizsgálati címkéjén található körbe írt „E”, „e” betűkről.
- 3) Frontlégszák esetében: Tolja teljesen hátra az ülést, olvassa el a jármű kézikönyvében lévő tudnivalókat.
- 4) Alkalmazás nem lehetséges, ha csak kétpontos biztonsági öv áll rendelkezésre.

5. ÁPOLÁS ÉS KARBANTARTÁS

Kérjük, gondoskodjon arról, hogy kizárólag eredeti BRITAX RÖMER tartalék-üléshuzatokat használjon, mivel az ülés az autós gyerekülés szerves alkotórészét képezi és fontos szerepet tölt be a rendszer kifogástalan működésének biztosításában. Tartalék-üléshuzatok a szakkereskedőnél kaphatók.

- A huzat levehető és lágy, kímélő mosószerrel, a mosógép kímélő programján (30 °C) kimosható. Kérjük, vegye figyelembe a huzat címkéjének mosási tájékoztatóját.
- Műanyag részei szappanos lúggal tisztíthatók. Ne használjon erős, maró hatású tisztítószerkeket (mint pl. oldószerek).

⚠ VESZÉLY! Az autós gyerekülés az ülés huzat nélkül nem használható.



- Az ülés huzat lehúzása**
1. Tolja az autós ülésnek fejtámláját a legfelső pozícióba.
 2. Akassza ki a huzatrögzítő kampót (19) a háttámla hátoldalán.
 3. Húzza le a huzat felső részét, majd hajtsa azt előre az ülőfelületre.
 4. Akassza ki a huzatrögzítő kampót (19) a háttámla elülső oldalán.
 5. Húzza le a huzatot az ülőfelületről.

- A fejtámla huzatának lehúzása**
6. Akassza ki a huzatrögzítő hurkokat (20) a háttámla hátoldalán.
 7. Akassza ki a huzatrögzítő kampót (19) a háttámla elülső oldalán.
 8. Vegye le a fejtámla (22) huzatát.
- ▶ A huzat most már kimosható. Kérjük, vegye figyelembe a huzat címkéjének mosási tájékoztatóját:



A huzat felhúzása
A huzat felhúzásához ellentétes sorrendben járjon el.

2. BEVEZETŐ

Örülünk, hogy az általunk gyártott KIDFIX III M biztonságosan kísérheti el gyermekét egy újabb életszakaszon keresztül.

Gyermeke megfelelő védelme érdekében a KIDFIX III M terméket feltétlenül úgy kell alkalmazni és beépíteni, ahogyan az ebben a használati útmutatóban le van írva!

Amennyiben a használatot érintően további kérdései lennének, kérjük, forduljon hozzánk:

Britax Childcare
Britax Römer Kindersicherheit GmbH
Theodor-Heuss-Straße 9
D-89340 Leipheim
Németország
T.: +49 (0) 8221 3670 -199/-299
F.: +49 (0) 8221 3670 -210
E.: service.de@britax.com
www.britax.com

Britax Childcare
Britax Exelsior Limited
1 Churchill Way West
Andover
Hampshire SP10 3UW
T.: +44 (0) 1264 333343
F.: +44 (0) 1264 334146
E.: service.uk@britax.com
www.britax.com

Ebben az útmutatóban a következő szimbólumok kerülnek felhasználásra:

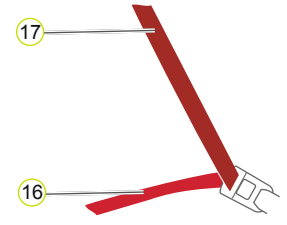
Szimbólum	Jelzőszó	Magyarázat
	VESZÉLY!	Súlyos személyi sérülés veszélye
	FIGYELMEZTETÉS!	Enyhe személyi sérülés veszélye
	VIGYÁZAT!	Anyagi javak károsodásának veszélye
	TIPP!	Hasznos tudnivalók

Azok a kezelési utasítások, amelyeket sorrendben kell elvégezni, meg vannak számozva.

Példa:

1. Nyomja meg a gombot ...

Övvezetők színei
A jobb megkülönböztetés érdekében mindkét autós öv eltérő színnel van kiemelve. Az átlós öv (17) sötétpiros, a medenceöv (16) világospiros színű. Az övvezetők színe a gyermekülésen ugyanezt a színintát követi.



3. ENGEDÉLY

BRITAX RÖMER Autós gyerekülés	Vizsgálat és engedélyezés az ECE* R 44/04 szerint	
	Csoport	Testsúly
KIDFIX III M	II+III	15-36 kg

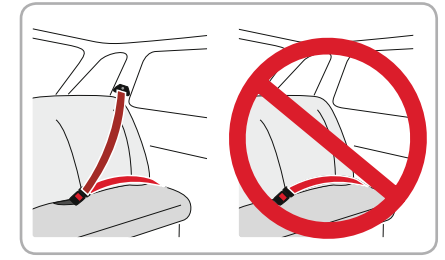
*ECE = Biztonsági felszerelésekre vonatkozó európai szabvány

Az autós gyerekülés a gyermekek biztonságát szolgáló felszerelésekre vonatkozó európai szabvány (ECE R 44/04) követelményeinek megfelelően van méretezve, bevizsgálva és engedélyezve. A (körben elhelyezett) „E” betűt tartalmazó vizsgajel és az engedélyezési szám a narancsszínű engedélyezési címkén található (az autós gyerekülésen lévő öntapadós matrica).

⚠ VESZÉLY! Az engedély érvényét veszti, mielőtt az autós gyermekülésen módosításokat végez. Módosításokat kizárólag a gyártó végezhet. A gyerekülést úgy engedélyezték, hogy az SecureGuard párnával és a nélkül is használható.

⚠ FIGYELMEZTETÉS! A KIDFIX III M kizárólag gyermekének a járműben való biztonságos elhelyezésére használható. Semmiképpen nem alkalmas otthoni ülőalkalmatosság vagy játék gyanánt.

⚠ VESZÉLY! Gyermekeit vagy a gyermekülést soha ne biztosítsa kétpontos biztonsági övvel. Amennyiben gyermekét a gyermekülésben csak kétpontos biztonsági övvel rögzíti, akkor ő baleset esetén súlyosan megsérülhet vagy meg is halhat!

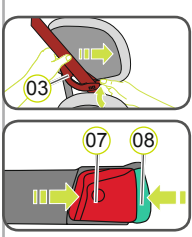


6. KISZERELÉS ÉS ÁRTALMATLANÍTÁS

A GYERMEK KICSATOLÁSA:

1. Gyermekeének kicsatolásához működtesse az autó övcsatjának kioldógombját.

KISZERELÉS:



1. Működtesse az autó övcsatjának kioldógombját.
 2. Nyissa ki a sötétpiros övtartót (03) az övtartón (03) található gomb hátrafele történő megnyomásával, majd fűzze ki az átlós övet (17).
 3. Az ISOFIT rögzítés kioldásához nyomja egymással szembe a zöld biztosítógombot (08) és a piros kioldógombot (07) először az egyik, majd a másik oldalon.
- ▶ A gyermekülést így már el lehet távolítani.

⚠ VESZÉLY! Az autós gyerekülést az autóban mindig rögzíteni kell, még akkor is, ha nem szállít benne gyermeket.

ÁRTALMATLANÍTÁS:

Kérjük, tartsa be az Ön országában hatályos hulladékkezelési előírásokat.

A csomagolás ártalmatlanítása	Papírkonténer
Üléshuzat	Háztartási hulladék, termikus hasznosítás
Műanyag alkatrészek	A jelölés szerint a megfelelő konténerbe
Fém alkatrészek	Fémgyűjtő konténer
Öv	Poliésztergyűjtő konténer
Csat & nyelv	Háztartási hulladék

15 kg - 36 kg
 (~4 É - 12 É)



KIDFIX III M Használati útmutató

HU



